

## DOĞAL KAYNAKLARIMIZA KIYMAYIN!

Seyfe Gölü, İç Anadolu Bölgesi Orta Kızılırmak Bölümü'nde yer almaktadır. Gölü de içerisine alan 23.585 hektarlık kısım 17.08.1989 tarihinde I. Derece Doğal Sit Alanı olarak ilan edilmiştir. 1990 yılında, aynı alanın 12.533 hektarlık kısmı Tabiatı Koruma Alanı statüsüne alınmış ve 1994 yılında ise 10.700 hektarlık alanı Ramsar Sözleşmesi listesine dâhil edilmiştir.

Seyfe Gölü Tabiatı Koruma Alanı flora ve fauna bakımından zengindir. Alanda yayılış gösteren 52'si endemik olmak üzere toplam 388 bitki taksonu tespit edilmiştir. Alanın en önemli kaynak değeri kuşlardır.

Göl, "kuş cenneti" olarak ifade edilmekte olup yapılan bilimsel çalışmalara göre toplam 187 kuş türü yaşamaktadır. Su kuşlarının beslenme, üreme ve konaklama alanı olarak sadece Türkiye'nin değil, dünyanın önemli sulak alanlarından biridir. Gölde, dünyanın en büyük flamingo topluluklarından biri (320 bin adet) barınmaktadır.

Göl, aynı zamanda sonbaharda yüz binlerce ördeğin konaklama alanı işlevini yerine getirmektedir. Bölgede 480 bin kuşun bir arada yaşadığı tespit edilmiştir. Uluslararası Kuşları Koruma Konseyi (ICDP) tarafından, Seyfe Gölü'nde yaşayan 27 kuş türü koruma listesine almıştır.

Seyfe Gölü Sulak Alanı, Ramsar Sözleşmesi ölçütlerine göre Türkiye'deki 14 Ramsar Alanından biri olup korunması gereken değerli bir ekosistemdir. Alan, yüzlerce yıldır bu değerini korumaktadır.

Her yıl mevsimlere göre başka diyarlardan ve ülkelerden göç eden, geleneksel olarak döngüsel hayat tarzı yaşayan yüzlerce kuş türünün beslendiği, konakladığı, yuva yaptığı ve kuluçkaya yattığı için göl ve çevresi 1485 tarihli tahrir defterlerinde "Serçe Saray" olarak geçmektedir.

Seyfe Gölü Havzası güneyi, güneybatısı ve kuzeybatısı nispeten yüksek dağlarla, diğer tarafları ise tepeciklerle çevrili bir kapalı havza özelliği taşımaktadır. Seyfe Gölü'nün beslenme alanını oluşturan havzanın en çukur noktasında göl bulunmaktadır ve havzanın tüm yüzeysel boşalımı bu göle doğru gerçekleşmektedir.

Seyfe Gölü ve çevresi iklim değişikliği başta olmak üzere insan kaynaklı çevresel sorunlardan ciddi anlamda olumsuz olarak etkilenmektedir. Gölü besleyen kaynaklar kuruma noktasına gelmiş, havzada arazi kullanım değişiklikleri olmuş, tarımsal sulama için sondajlarla su çekimi hızla artmıştır. Göl ve çevresi bu sorunlarla boğuşurken, 20 Mart 2021 tarihli Resmî Gazetede yayımlanan Cumhurbaşkanı kararıyla Sit Alanı sınırları daraltılmıştır.

Gölü ve barındırdığı eşsiz kaynak değerlerinin geleceğini olumsuz etkileyecek en önemli gelişme ise 15 Eylül 2024 tarihli Resmî Gazetede yayımlanan Cumhurbaşkanı Kararıyla yaşanmıştır. Bu kararla, Seyfe Gölü Tabiatı Koruma Alanı'nın sınırları yeniden belirlenmiş ve alanının büyüklüğü 12.533 hektardan 5.501 hektara düşürülmüştür.

Kararın yayımlanmasından sonra bazı basın ve yayın organlarında; alandaki bu daraltmanın, altın madeni işletmelerinin faaliyetlerine olanak sağlamak amacıyla yapıldığına dair haberlere yer verilmiştir.

Seyfe Gölü Tabiatı Koruma Alanı'nın halen yüz yüze olduğu iklimsel ve insan etkilerinden kaynaklı sorunlarına çözüm bulmak yerine; alanın sınırlarının daraltılması ve alan dışına çıkarılan bölümlerin başka sektörlere tahsis edilmesi, göl ve çevresinin kaynak değerlerinin kaybedilmesi anlamına gelmektedir. Çünkü havza içerisinde yapılacak her türlü faaliyet konumu gereği gölü doğrudan etkilemektedir.

Bu kapsamda ilk yapılması gereken, Seyfe Gölü Tabiatı Koruma Alanı sınır daraltma kararının ivedilikle iptal edilmesi ve alanın korunması için gerekli önlemlerin alınmasıdır.

Kamuoyuna saygıyla duyurulur. **25.09.2024**

**TÜRKİYE ORMANCILAR DERNEĞİ YÖNETİM KURULU**

**EK: HARİTA VE FOTOĞRAFLAR (4 SAYFA)**



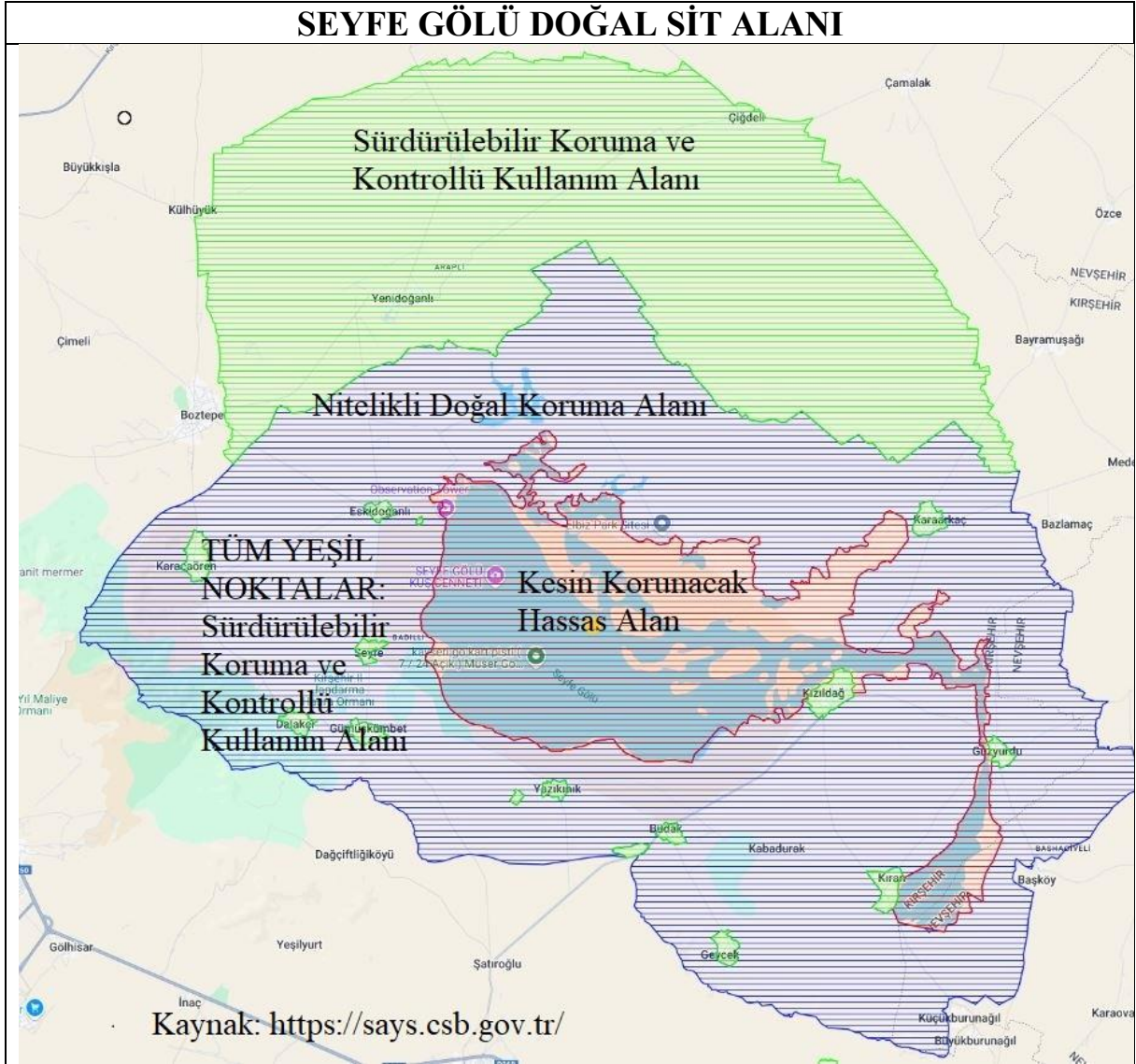
# TÜRKİYE ORMANCILAR DERNEĞİ

THE FORESTERS' ASSOCIATION OF TURKEY

Yeşili görmeyen gözler, renk zevkından mahrumdur.



## SEYFE GÖLÜ DOĞAL SİT ALANI





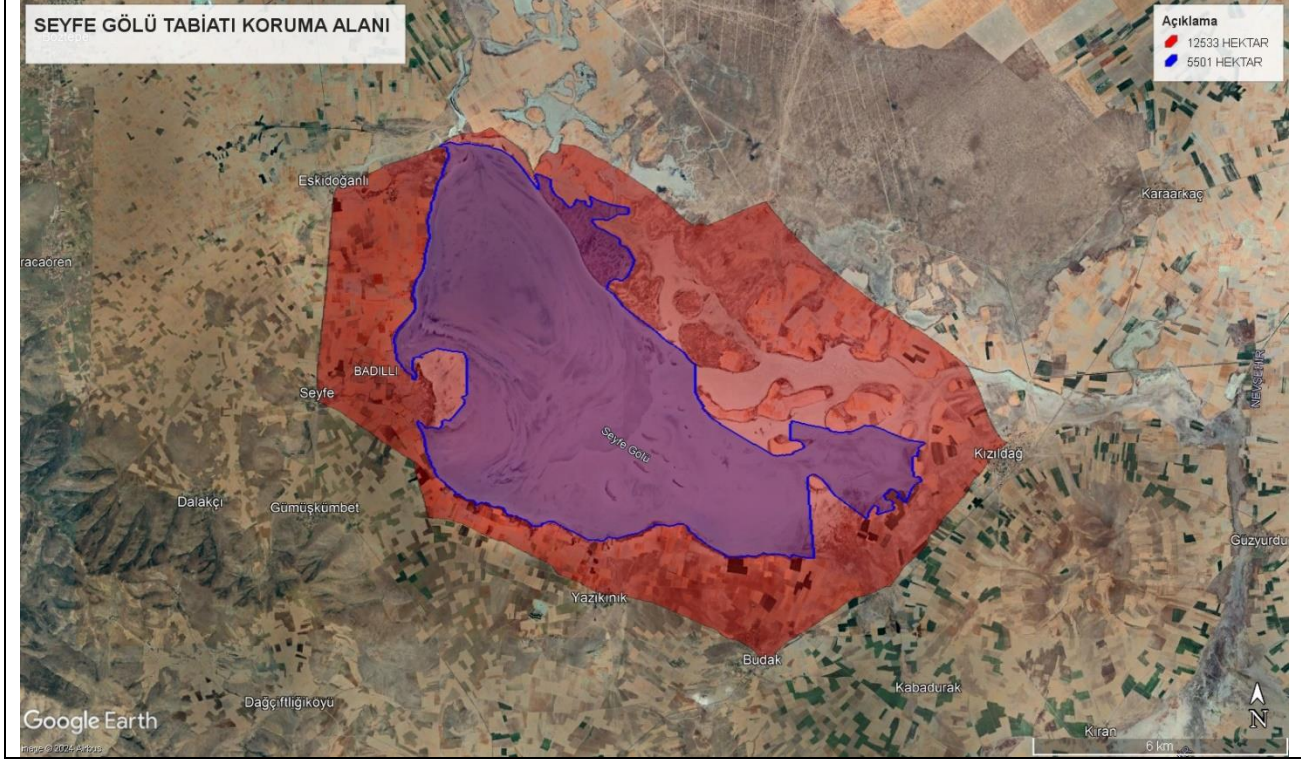
# TÜRKİYE ORMANCILAR DERNEĞİ

THE FORESTERS' ASSOCIATION OF TURKEY

Yeşili görmeyen gözler, renk zevkından mahrumdur.



## SEYFE GÖLÜ TABİATI KORUMA ALANI KARŞILAŞTIRMA (12.533 HEKTARDAN 5.501 HEKTARA)





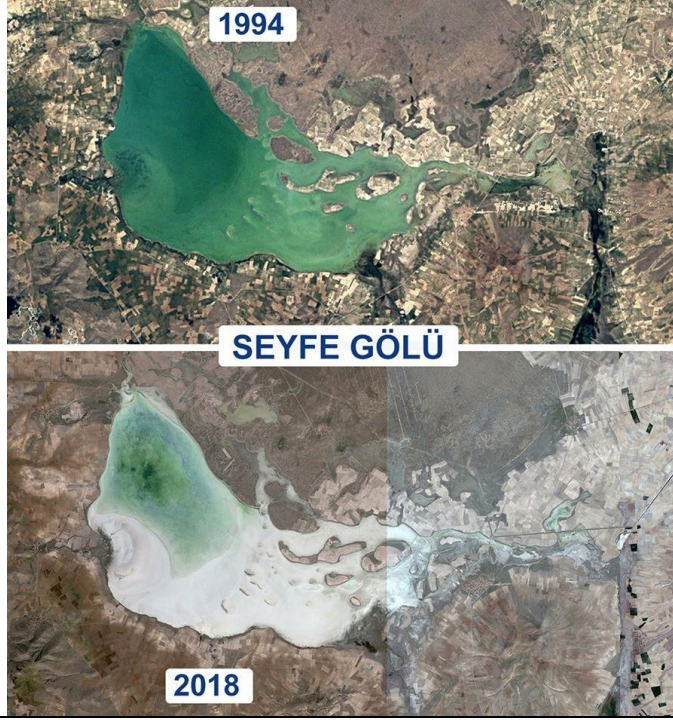
# TÜRKİYE ORMANCILAR DERNEĞİ

THE FORESTERS' ASSOCIATION OF TURKEY

Yeşili görmeyen gözler, renk zevkından mahrumdur.



## SEYFE GÖLÜ 1994-2018 KARŞILAŞTIRMA





# TÜRKİYE ORMANCILAR DERNEĞİ

THE FORESTERS' ASSOCIATION OF TURKEY

Yeşili görmeyen gözler, renk zevkından mahrumdur.



## SEYFE GÖLÜ EYLÜL 2002 DURUMU (ORMAN BAKANI SN. İBRAHİM NAMİ ÇAĞAN VE BAKANLIK HEYETİ)

